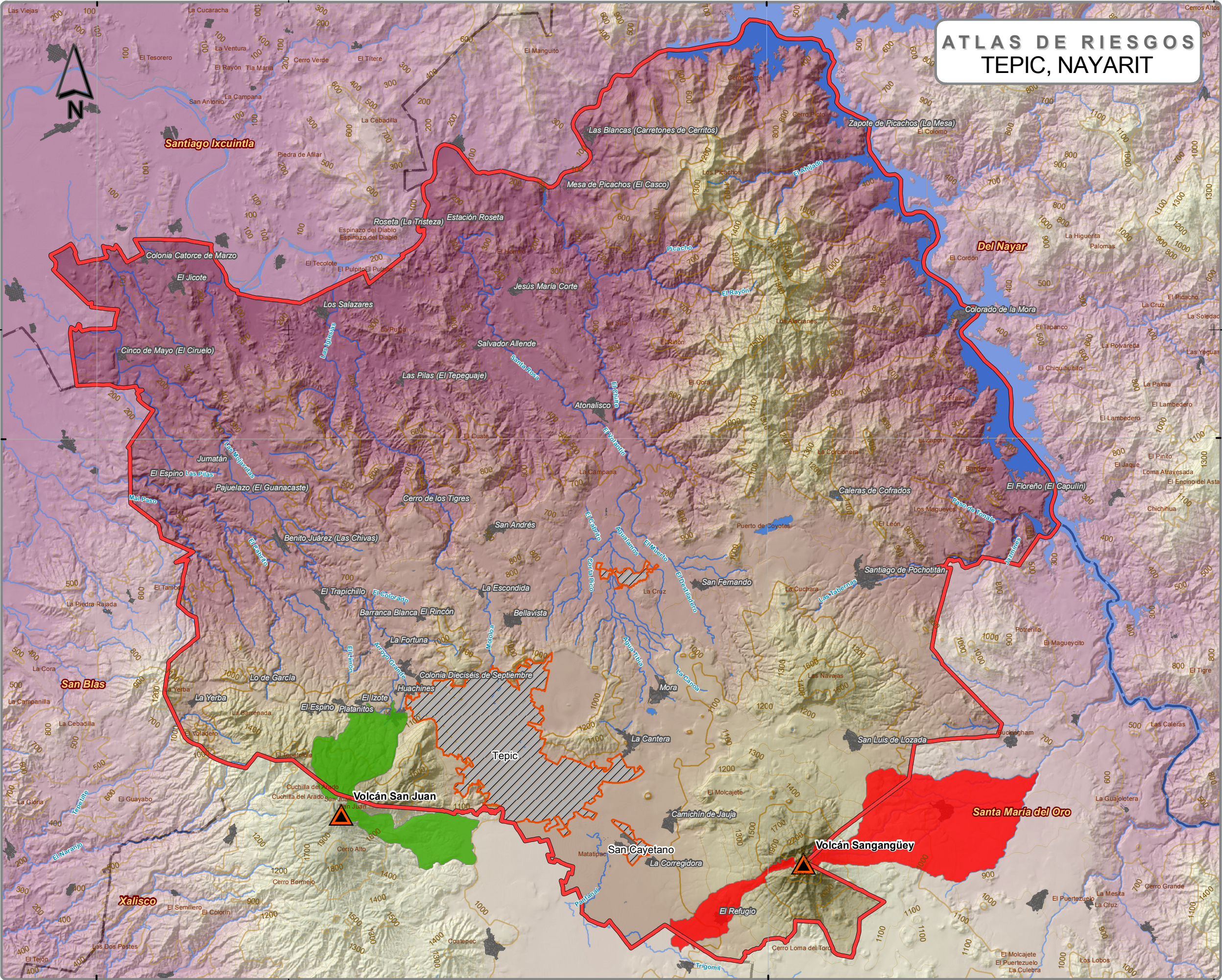


500000

550000



ATLAS DE RIESGOS TEPIC, NAYARIT

SUSCEPTIBILIDAD POR FLUJOS PIRCLÁSTICOS MAPA 5.1.1.1.4.1

SIMBOLOGÍA

MARCO GEOESTADÍSTICO

- Límite Municipal
- Municipios
- Localidad Urbana
- Localidad Rural
Pob. +500hab

CURVAS DE NIVEL

- Maestra
- Auxiliar

MEDIO NATURAL

- Cuerpos de agua
- Perenne

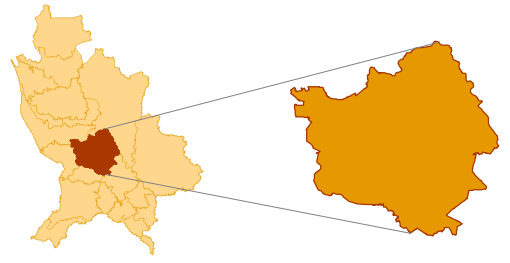
VOLCANES

- Volcán El Ceboruco
- Volcán San Juan
- Volcán Sangangüey

SUSCEPTIBILIDAD POR FLUJOS PIROCLÁSTICOS

- Ceboruco
- El Ceboruco
- San Juan
- Sangangüey

LOCALIZACIÓN



ESPECIFICACIONES CARTOGRÁFICAS

Proyección: WGS 1984 UTM Zona 13N
 Datum: DWGS 1984
 Cuadrícula: X 50000m Y 50000m
 Edición: Noviembre de 2014
 Elaboró: Arq. Abril Georgina Moreno Hernández
 Superviso: MSc in GIS Juan Manuel Cancino Pérez
 Fuentes: INEGI Marco Geoestadístico Municipal 2010
 Conjunto de Datos Vectoriales 1:250,000
 Mapa Digital de México 2011
 Censo de Población y Vivienda 2010
 Atlas de Riesgos y Vulnerabilidad del Estado de Nayarit, 2009
 Modelación Cartográfica SIGPOT 2014



Escala: 1:460,000

105°6'0"W

104°45'0"W

2400000

21°39'0"N